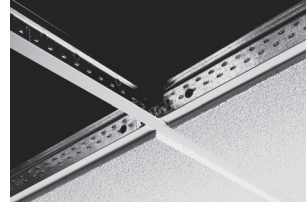
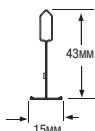
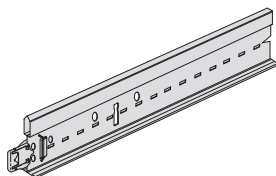


# ПОДВЕСНАЯ СИСТЕМА PRELUDE 15



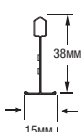
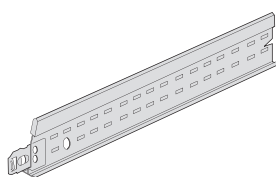
Видимая подвесная система шириной 15 мм (размеры номинальные)

## Универсальная несущая рейка Prelude Peakform шириной 15 мм и защелкой Superlock



Каталожный номер	Размеры		Вместимость / Коробка		Вес / Коробка	Коробок на паллете
	длина (мм)	высота (мм)	штук	пог.м		
BP 30 40 33 A <sup>(1)</sup>	3600	43	20	72,00	22,50	32
BP 30 41 33 A <sup>(1)</sup>	3750	43	20	75,00	23,20	32
BP 30 43 33 A	3375	43	20	67,50	22,50	32

## Поперечные рейки Prelude XL<sup>2</sup> шириной 15 мм (замковое соединение внахлест)



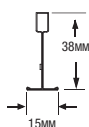
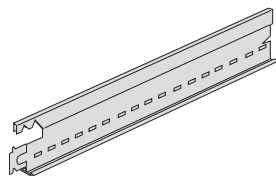
### Поперечные рейки с прорезями

BP 30 30 33 B <sup>(1)</sup>	1200	38	60	72,00	20,70	72
BP 30 31 33 A	1250	38	60	75,00	21,50	72
BP 30 32 33 <sup>(2)</sup>	1000	38	60	60,00	17,20	72

### Поперечные рейки без прорезей

BP 30 20 33 B <sup>(1)</sup>	600	38	60	36,00	10,30	144
BP 30 21 33 A	625	38	60	37,50	10,70	144
BP 30 22 33 <sup>(2)</sup>	500	38	60	30,00	8,60	144

## Поперечные рейки Prelude TL шириной 15 мм (крючковое соединение встык)



### Поперечные рейки с прорезями

BP 10 34 33 B	1800	38	30	54,00	15,20	20
BP 10 36 33 A	1500	38	30	45,00	14,00	20
BP 10 33 33	1350	38	60	81,00	26,00	72
BP 10 31 33 B <sup>(1)</sup>	1250	38	60	75,00	21,60	72
BP 10 30 33 A <sup>(1)</sup>	1200	38	60	72,00	20,70	72

### Поперечные рейки без прорезей

BP 10 23 3 3	675	38	60	40,50	13,00	144
BP 10 21 3 3 B <sup>(1)</sup>	625	38	60	37,50	10,70	144
BP 10 20 3 3 A <sup>(1)</sup>	600	38	60	36,00	10,30	144
BP 10 25 3 3	312,50	38	120	37,50	12,50	144
BP 10 24 3 3 A	300	38	120	36,00	11,50	144

## Чертежи

Универсальная несущая рейка Peakform шириной 15 мм

длина	3750	78,125	156,25	21 x 156,25	156,25	78,125
	3600	50	100	33 x 100	100	50
	3375	337,5	675	2 x 675	675	337,5

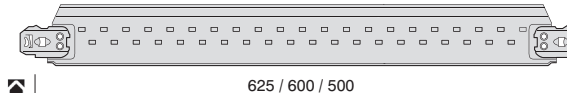
Поперечные рейки Prelude 15 XL<sup>2</sup>

длина	1250	312,5	2 x 312,5	312,5
	1200	300	2 x 300	300
	1000	250	2 x 250	250

Поперечные рейки Prelude 15 TL

длина	1800	300	4 x 300	300
	1500	300	3 x 300	300
	1350	337,5	2 x 337,5	337,5
	1250	312,5	2 x 312,5	312,5
	1200	300	2 x 300	300

Поперечные рейки Prelude 15 XL<sup>2</sup>



Поперечные рейки Prelude 15 TL

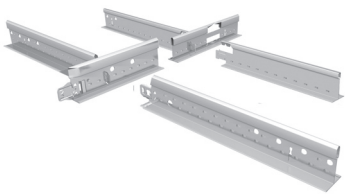


(1) Выполняются в цвете: Каррара (CA), Платина (PN), черный (BK), RAL 9006 (SG), Латунь (BS), Хром (CE), белый RAL 9010 (WR).

(2) Также выполняются в цвете RAL 9010 (WR).

Поперечные рейки соединяются справа относительно друг друга.

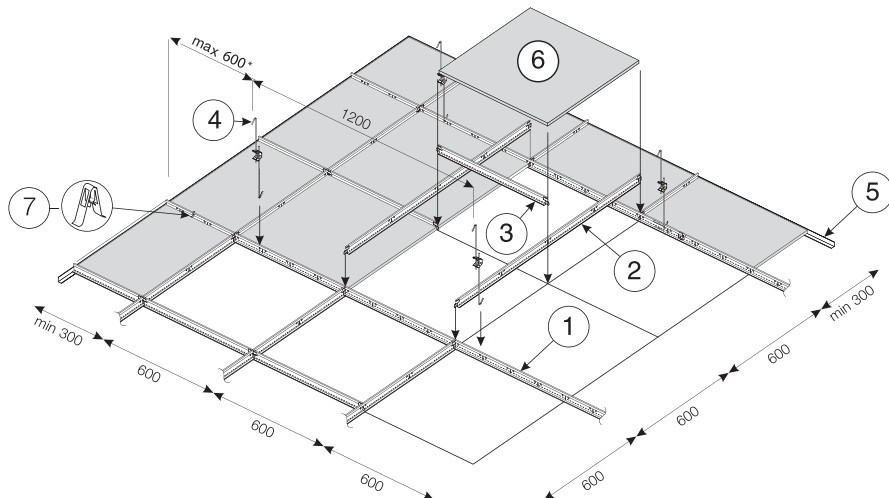
Все размеры даны в миллиметрах. Все размеры - номинальные.



# ПОДВЕСНАЯ СИСТЕМА PRELUDE 15

## Чертеж системы (модуль 600 x 600 мм)

Стандартный монтаж:  
установка плит с  
кромкой Board,  
MicroLook (15 мм) на  
видимую подвесную  
систему шириной 15мм.



\*Уменьшить расстояние до 450 мм в случае использования тяжелых плит. В случае расположения тяжелого дополнительного оборудования по периметру, необходимо использовать дополнительные подвесы.

6 Плиты	Несущие рейки	Подвесы	Расход материалов на 1м <sup>2</sup> (без учета отходов)				
			1 Несущие рейки	2 Поперечные рейки с расстоянием по оси 1200 мм	3 Поперечные рейки с расстоянием по оси 600 мм	4 Подвесы	7 Универсальная клипса крепления
600 x 600 мм 2,78 штук	1200 мм	1200 мм	0,84 пог.м	1,67 пог.м	0,84 пог.м	0,70 штук	5,56 штук
	600 мм	1200 мм	1,67 пог.м	-	1,67 пог.м	1,40 штук	5,56 штук
1200 x 600 мм 1,39 штук	1200 мм	1200 мм	0,84 пог.м	1,67 пог.м	-	0,70 штук	5,56 штук
	600 мм	1200 мм	1,67 пог.м	-	0,84 пог.м	1,40 штук	5,56 штук

5 Пристенный молдинг: приблизительно 0,70 пог.м/м<sup>2</sup>

Данные таблицы приводятся исключительно для справки.

## Несущая способность подвесной системы

Система **Prelude 15 мм** В таблице ниже приведены максимально допустимые расстояния (в мм) между подвесами несущей рейки Peakform (BP 30 40 33 A) в зависимости от веса плит и расстояния между несущими рейками.

Вес потолочной плиты	Расстояние между несущими рейками			
	1200 мм Поперечные рейки TL BP 10 30 33 A	600 мм Поперечные рейки TL BP 10 20 33 A	1200 мм Поперечные рейки XL <sup>2</sup> BP 30 30 33 B	600 мм Поперечные рейки XL <sup>2</sup> BP 30 20 33 B
2,5 кг/м <sup>2</sup>	1900	2100	1900	2100
3,0 кг/м <sup>2</sup>	1800	2100	1800	2100
3,5 кг/м <sup>2</sup>	1750	2100	1750	2100
4,0 кг/м <sup>2</sup>	1650	2050	1650	2050
5,0 кг/м <sup>2</sup>	1550	2000	1550	2000
5,5 кг/м <sup>2</sup>	1550	1950	1550	1950
6,0 кг/м <sup>2</sup>	1500	1900	1500	1900
7,0 кг/м <sup>2</sup>	1400	1800	1400	1800
8,5 кг/м <sup>2</sup>	1300	1700	1300	1700
10,5 кг/м <sup>2</sup>	1150	1600	1150	1600
13,0 кг/м <sup>2</sup>	1050	1500	1050	1500

- 1) Значения допустимой нагрузки, приведенные в таблице выше, могут определяться изгибающим моментом или прогибом. Значения допустимой нагрузки для других значений относительного прогиба (L/300, L/360, L/400) приведены в Таблицах допустимой нагрузки в конце брошюры.
- 2) Значения нагрузки определены на основании лабораторных испытаний, проводившихся в соответствии с требованиями стандарта EN 13964 : 2004.
- 3) Для плит размером 600 x 600 мм; предполагаемый максимальный прогиб подвесной системы L/500, но не более 4 мм (L = расстояние между точками подвеса).
- 4) Никакая иная дополнительная нагрузка (светильники, воздухораспределительные решётки, датчики дыма, спринклеры, вывески) не допускается.
- 5) Не допускается использование дополнительных материалов (минеральная вата, стекловолокно для улучшения акустики, пожаробезопасности или теплоизоляции) за исключением случаев, когда вес таких материалов определен и при сложении с весом потолочных плит соответствует расчётной нагрузке.

Поставки продукта зависят от конкретной страны.  
Информацию о конкретном продукте вы можете получить в региональном представительстве **Armstrong**.

**Армстронг Ворлд Индастриз**  
Московское представительство  
117198, Москва  
Ленинский проспект, 113/1, офис E502  
Тел.: +7 495 956 51 00  
факс.: +7 495 956 51 01  
email: info-cis@armstrong.com  
www.armstrong.ru  
www.armstrong.eu

